

Ακουστική Αγωγή II

ΑΡΜΟΝΙΚΕΣ
ΑΚΟΛΟΥΘΙΕΣ

Χρήση γραμμής μπάσου



ΑΝΑΓΝΩΡΙΣΗ ΔΙΦΩΝΗΣ
ΜΕΛΩΔΙΑΣ

Κοτρότσιος Α. Ευάγγελος

Υπ. Διδάκτωρ Τμήματος Μουσικών Σπουδών
Πανεπιστήμιο Ιωαννίνων

Αναγνώριση Αρμονικών Ακολουθιών

Απαραίτητες προηγούμενες γνώσεις/προϋποθέσεις:

- Γνώση διαστημάτων
- Γνώση τρόπων/κλιμάκων
- Γνώση είδους και κατάστασης συγχορδιών
- Γνώση πτώσεων/πτωτικών ακολουθιών

Βήματα Αναγνώρισης Αρμονικών Ακολουθιών:

- Αναγνώριση τρόπου (Μείζων-Ελάσσων)
- Αναγνώριση μελωδικής γραμμής του μπάσου
- Αναγνώριση είδους και κατάστασης συγχορδιών

1.Μπασογραμμή T-D-T

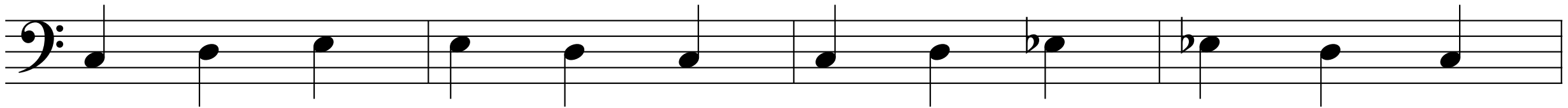
C: I V I I V⁶ I I V₄⁶ I

Detailed description: This block shows a musical staff in bass clef for the key of C major. The notes are C2, G1, C2, C2, G1, C2, C2, G1, C2, and G1. Below the staff, Roman numerals are aligned with the notes: I, V, I, I, V⁶, I, I, V₄⁶, I. The V₄⁶ numeral is positioned below the G1 note, with a vertical line connecting it to the note.

Cm: i V i i V⁶ i i V₄⁶ i

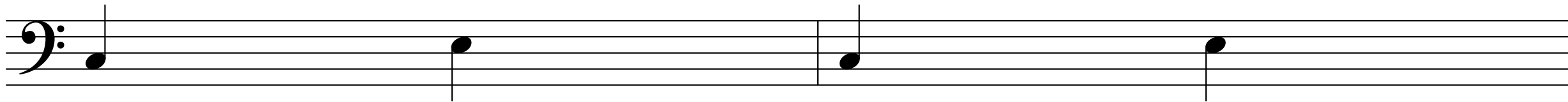
Detailed description: This block shows a musical staff in bass clef for the key of C minor. The notes are C2, G1, C2, C2, G1, C2, C2, G1, C2, and G1. The staff includes a key signature of two flats (Bb and Eb) at the beginning. Below the staff, Roman numerals are aligned with the notes: i, V, i, i, V⁶, i, i, V₄⁶, i. The V₄⁶ numeral is positioned below the G1 note, with a vertical line connecting it to the note.

«Διαβατικό 6_4 »



C: I V_4^6 I^6 I^6 V_4^6 I Cm: I V_4^6 I I^6 V_4^6 I

2. Μπασογραμμή C-E/Eb

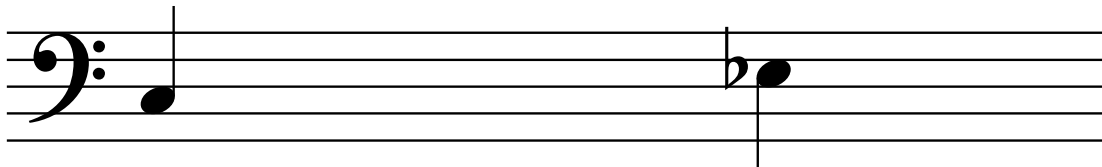


C: I

I⁶

I

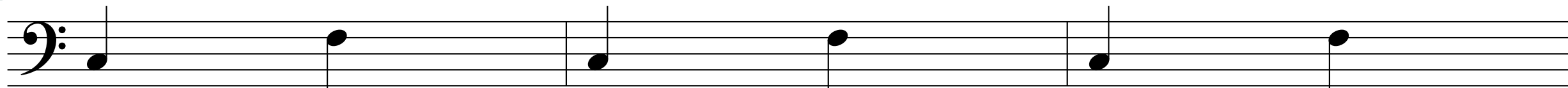
iii



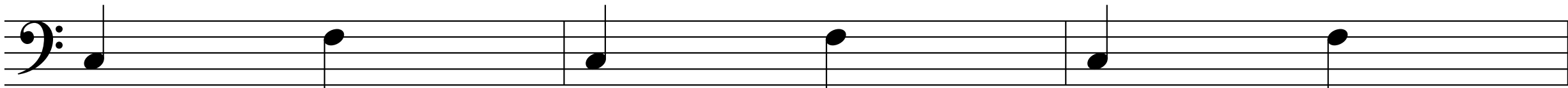
Cm: i

i⁶

2. Μπασογραμμή C-F

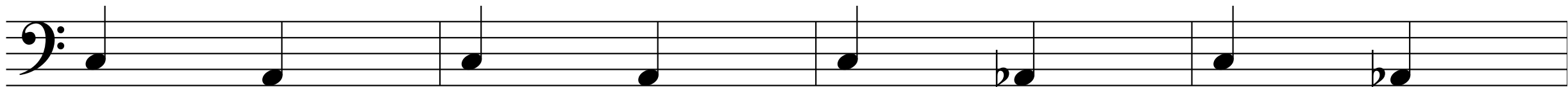


C: I IV I ii⁶ I V²



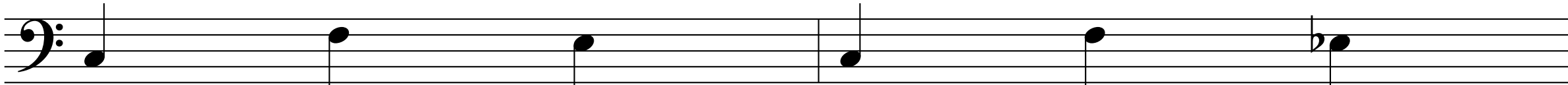
Cm: i iv i ii^{o6} i V²

3. Μπασογραμμή C-A/Ab

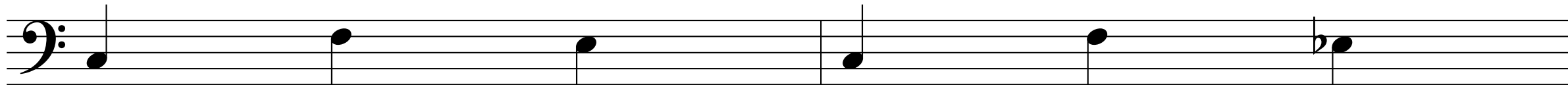


C: I vi I IV⁶ i VI i iv⁶

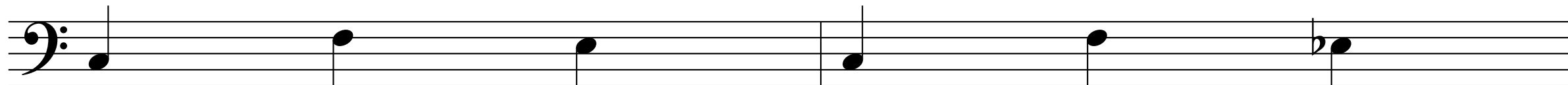
4.Διάφορες Μπασογραμμές



C: I ii⁶ I⁶ Cm: i ii^{o6} i⁶



C: I IV I⁶ Cm: i iv i⁶

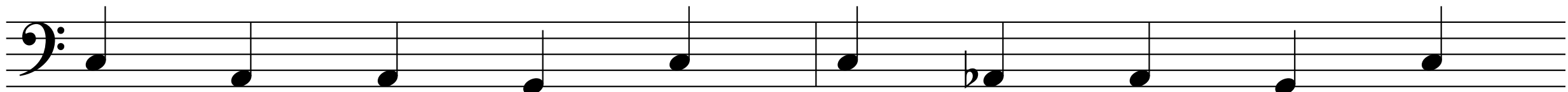


C: I V² I⁶ Cm: i V² i⁶

C: I-----6 V₄⁶ I Cm: i-----6 V₄⁶ i

C: I IV V² I⁶ Cm: i iv V² i⁶

C: I ii⁶ V² I⁶ Cm: i ii^{o6} V² i⁶



C: I vi IV⁶ V I Cm: i VI iv⁶ V i



C: I vi IV V I Cm: i VI iv V i